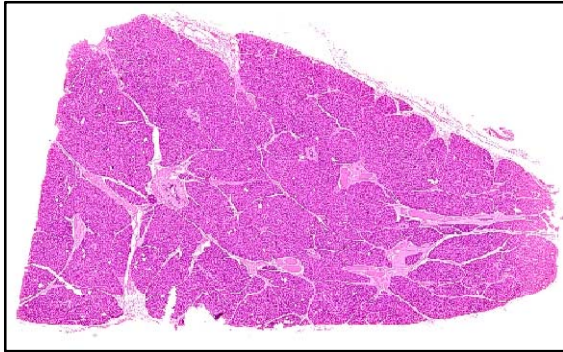


HISTOLOGIE

exokrines Pankreas



Präparatedetails

Organ	PANKREAS
Herkunft	MENSCH
Färbung	HÄMALAUN – EOSIN (HE)

Methode

Normales histologisches Schnittpräparat, mit einer Übersichtsfärbung (HE) gefärbt.

Ziel dieses Präparats

Kenntnis vom Aufbau des rein serösen exokrinen Anteils der Bauchspeicheldrüse

Besonderheiten des Präparats

Bereits bei schwacher Vergrößerung fällt der doppelte Charakter dieser Drüse auf. In einem relativ homogenen, gut färbaren **exokrinen Teil** der Drüse befinden sich inselartig eingestreut, die endokrinen **Pancreas-Inseln**. Es können einige Schaltstücke des Ausführungssystems gefunden werden, **Sekretrohre fehlen**. Die sezernierenden Drüsenendstücke sind durch Bindegewebsstrukturen läppchenartig unterteilt. Im Bindegewebe sind neben den grösseren Ausführungsgängen auch viele Gefässe zu identifizieren

Bei der mittleren Vergrößerung fällt bereits auf, dass die sezernierenden Drüsenendstücke sehr **englumig** sind, dies ist ein deutlicher Hinweis auf ein seröses Sekret. Bei der starken Vergrößerung fallen zentrale Zellkerne in den Acini (Singular Acinus) auf. Dies sind die **zentroacinären Zellen**. Sie stammen von **Schaltstücken**, die bis in den Acinus hineinragen. Zentroacinäre Zellen sind ein deutlicher Hinweis auf das exokrine Pankreas, auch dann, wenn sich keine Inselorgane im betreffenden Präparat finden. Dem Pankreas **fehlen die Myoepithelien**, der Sekretfluss basiert hier offensichtlich ausschliesslich auf dem Sekretdruck. Für die Differenzialdiagnose wichtige Charakteristika des exokrinen Pancreas: enge Acini, zentroacinäre Zellen, Schaltstücke, keine Sekretrohre, Fehlen der Myoepithelien und endokrine Inseln vorhanden. Die Inseln zeigen allerdings bei der Färbung mit HE keine differenzierten A + B-Zellen.

Aufgaben

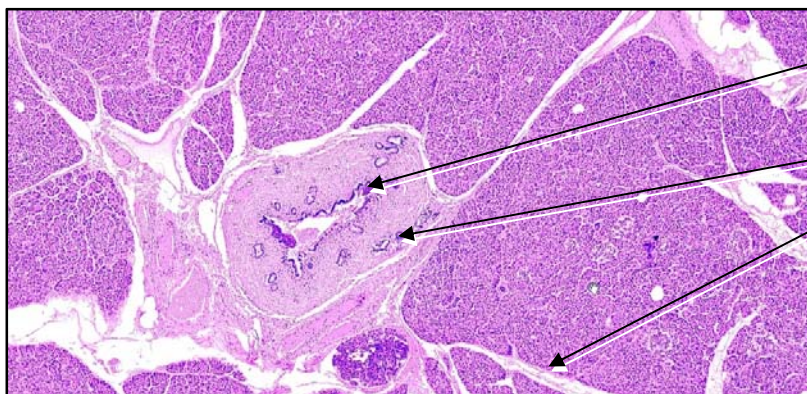
Verschaffen Sie sich zuerst einen Überblick über den lobulären Aufbau des Pankreas und suchen Sie einen grösseren Ausführungsgang.

Der grösste Ausführungsgang dieses Präparates ist von relativ viel Bindegewebe umgeben: stellen Sie fest, was das für kleinere epitheliale Strukturen in diesem Bindegewebe sind.

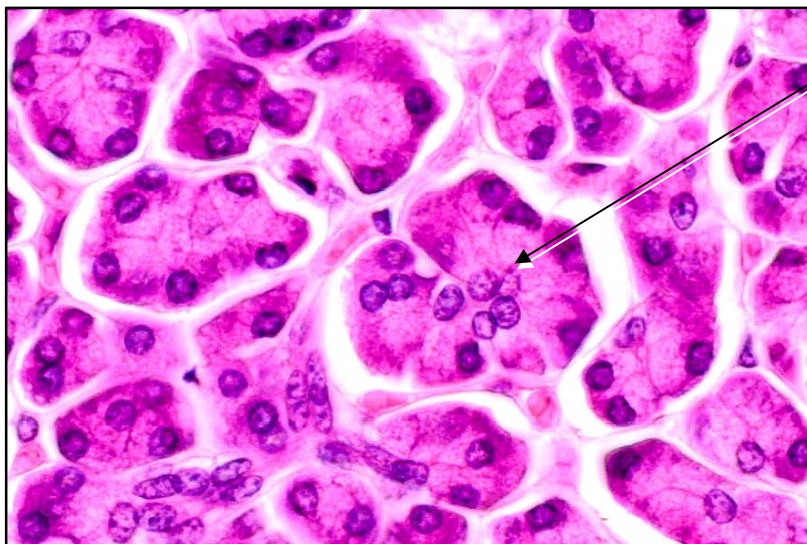
Suchen Sie bei starker Vergrösserung einige zentroacinäre Zellen.

Suchen Sie ein Schaltstück.

Beschreiben Sie den Aufbau der Drüsenendstücke.

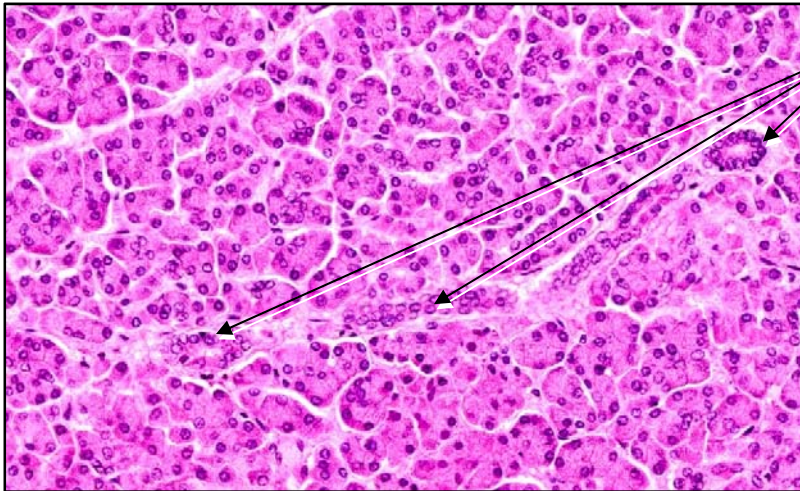


Übersicht mit grossem Pankreasgang, im BG um diesen Gang verlaufen mehrere kleine Ausführungsgänge
Läppchengrenze

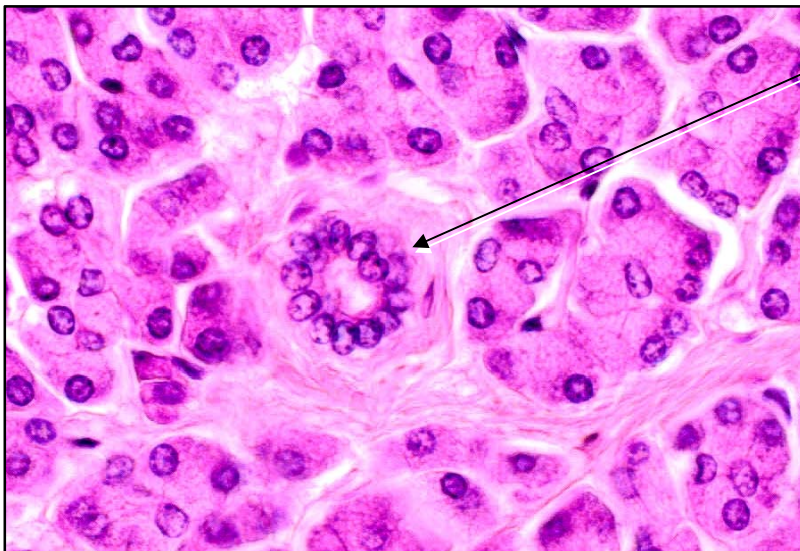


Acinus mit zentroacinarären Zellen

exokrines Pancreas



Schaltstücke



Schaltstück quer geschnitten