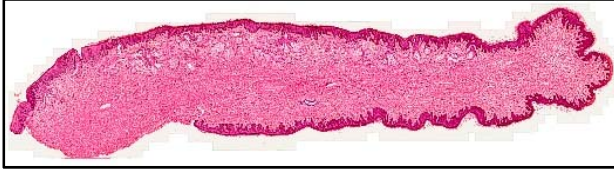


# HISTOLOGIE

# Labium minus



## Präparatedetails

Organ	KLEINE SCHAMLIPPE
Herkunft	MENSCH
Färbung	HÄMALAUN – EOSIN (HE)

## Methode

Normales histologisches Schnittpräparat, mit der Übersichtsfärbung HE

## Ziel dieses Präparats

Kenntnis des speziellen Aufbaus der kleinen Schamlippen mit ihren Talgdrüsen, die nicht in Haartrichter münden und die keine Subcutis besitzt.

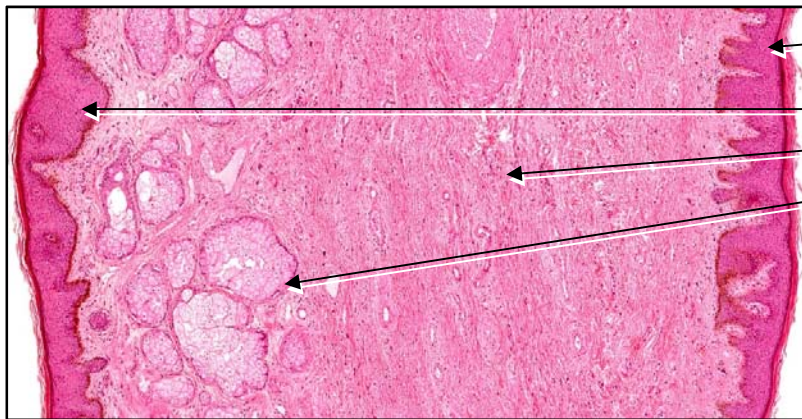
## Besonderheiten des Präparats

Die kleinen **Schamlippen** werden durch eine Auffaltung der Haut mit der **Epidermis** und dem **Corium** (Lederhaut) gebildet. Eine **Unterhaut** (Subcutis) mit ihren Fettzellen **fehlt hier** vollständig. Das Epithel ist ein **mehrschichtiges Plattenepithel**, das auf der Innenseite nicht bis ganz leicht verhornt ist und auf der Aussenseite einen **schwachen Verhornungsgrad** aufweist. Entsprechend ist das Str. granulosum auf der Innenseite fast nicht vorhanden, auf der Aussenseite auf 2 – 3 Zellschichten beschränkt. Charakteristisch für die kleinen Schamlippen ist eine relativ starke **Pigmentierung** im **Stratum basale**. Wegen dem geringen Verhornungsgrad fehlt ein eigentliches Str. lucidum. Im Corium der Innenseite fallen die **Talgdrüsen** auf, die hier nicht in Haartrichter münden, sondern frei an der Oberfläche. Das Corium ist frei von Fettzellen, enthält neben dem BG viele Gefäße und Nervenfasern. Die Subcutis fehlt vollständig.

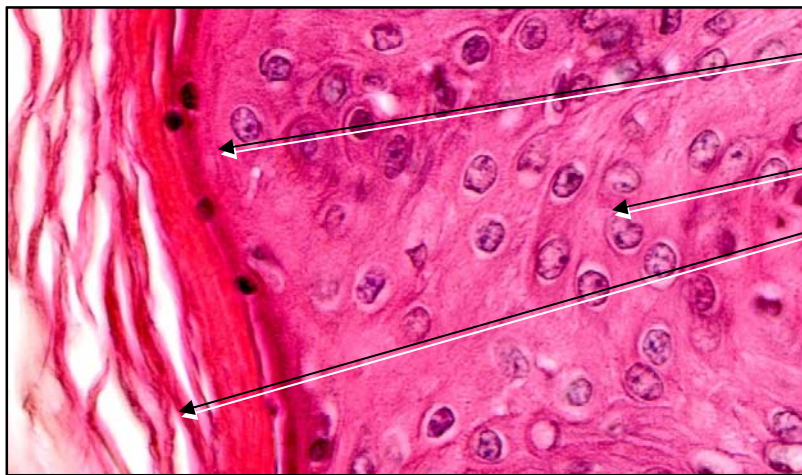
## Aufgaben

Beachten Sie die Unterschiede im Aufbau der Innen- und der Aussenseite der kleinen Schamlippen. Bestimmen Sie die vorhandenen Schichten der Epidermis. Wo ist die Pigmentierung am stärksten? Suchen Sie die Talgdrüsen. Welcher Sekretionsmodus findet bei den Talgdrüsen statt? Suchen Sie Kapillaren und Nervenfasern im Corium.

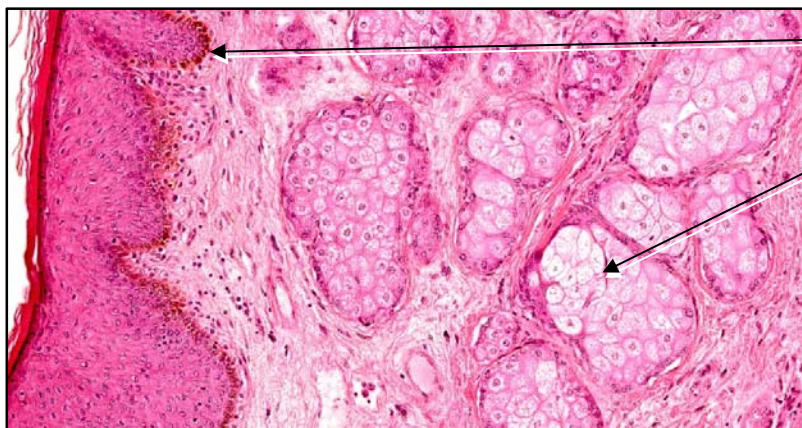
## kleine Schamlippen (Labium minus)



Aussenseite der kleinen Schamlippe.  
Innenseite  
Corium  
Talgdrüsen



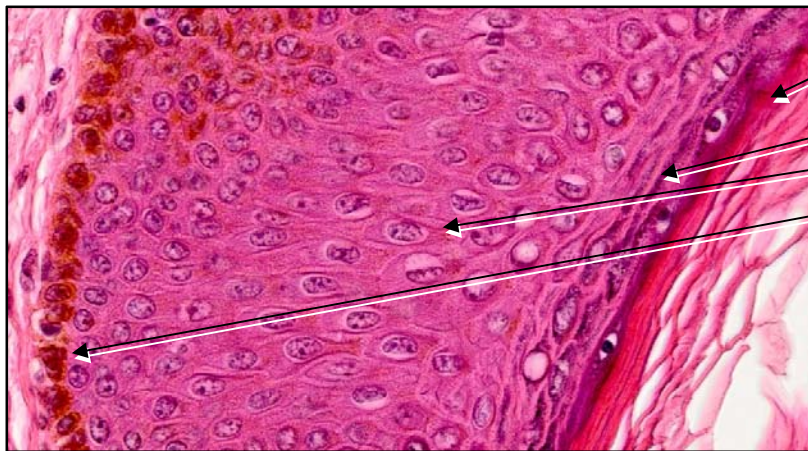
Innenseite ohne Stratum granulosum  
Str. spinosum  
abschilferndes Epithel



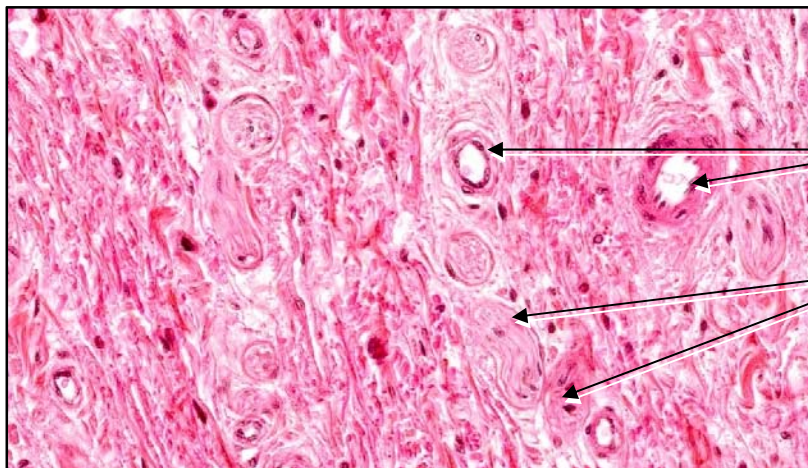
Pigmentzellen im Str. basale  
Talgdrüsen



## kleine Schamlippen (Labium minus)

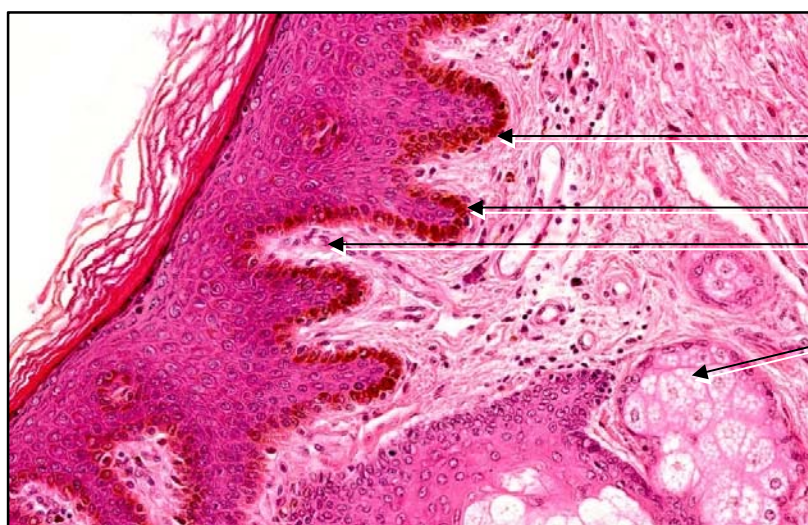


Aussenseite mit leichter  
Verhornung Str. corneum  
Stratum corneum  
Stratum spinosum  
Stratum basale mit  
Pigmentzellen



**Corium mit Kollagen**

Gefäße  
Nervenfasern



**Innenseite**

Pigmentzellen im Str. basale  
Epithelleisten verzahnt mit  
BG-Papillen  
Talgdrüse