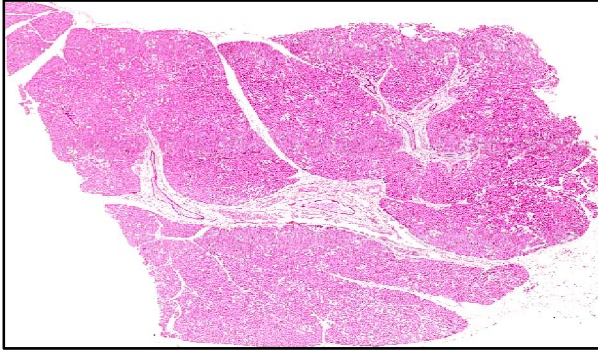


HISTOLOGIE

Gl. submandibularis



Präparatedetails

Organ	GL. SUBMANDIBULARIS
Herkunft	MENSCH
Färbung	HÄMALAUN – EOSIN (HE)

Methode

Normales histologisches Schnittpräparat mit einer Übersichtsfärbung (HE)

Ziel dieses Präparats

Kenntnis des Aufbaus einer überwiegend serösen, vom Bautyp jedoch sero-mukösen Drüse mit ihrem Ausführungsgang-System

Besonderheiten des Präparats

Die **Gl. submandibularis** besteht aus verschiedenen **Läppchen**, die durch Bindegewebe voneinander getrennt sind. In dem interlobulären Bindegewebe verlaufen die grösseren **Ausführungsgänge**, die grösseren Gefässe sowie die versorgenden Nerven.

Bereits bei einer schwachen Vergrößerung fällt der gemischte **sero-muköse** Bau dieser Drüse auf. Es sind mehrheitlich seröse Drüsenendstücke vorhanden. Gelegentlich sind jedoch auch muköse Tubuli zu sehen, auf denen seröse halbmondförmige Endstücke sitzen, die als Spüleinrichtung für den viskösen Inhalt der Drüsen angesehen werden können (**von Ebner Halbmonde**).

Bei der mittleren Vergrößerung lässt sich das Ausführungsgang-System sehr gut beurteilen. Es sind wie in der Gl. parotidea alle Bestandteile des typischen Gangsystems vorhanden. Das sind: grosse **interlobuläre Ausführungsgänge**, kleinere ebenfalls interlobuläre Gänge, **intralobuläre Ausführungsgänge** (Sekretrohre, mit sehr wenig BG) **Schaltstücke** (dünne intralobuläre Gänge ohne BG, kommen relativ selten vor) seröse sezernierende Drüsenendstücke. Zusätzlich können muköse Tubuli gefunden werden, auf denen häufig die oben erwähnten **serösen Halbmonde** sitzen.

Aufgaben

Verschaffen Sie sich einen Überblick über den generellen Aufbau der Drüse.

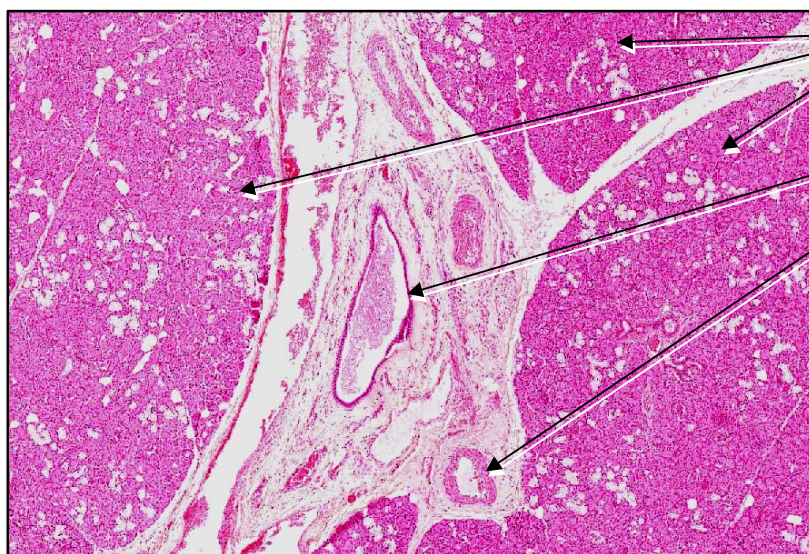
Vergleichen Sie die serösen mit den mukösen Drüsenendstücken.

Suchen Sie Sekretrohre. Wo liegen diese in Bezug auf den Drüsenaufbau?

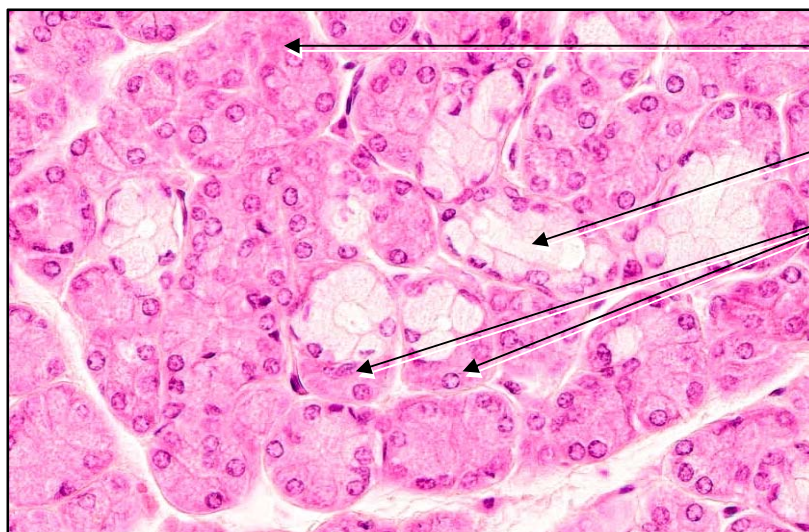
Suchen Sie im interlobulären Bindegewebe nach Nerven.

Begründen Sie das Vorhandensein von serösen Kappen (Halbmonden) auf den mukösen Drüsenendstücken.

Welche Bestandteile des Ausführungssystems können Sie auf dem Präparat finden?

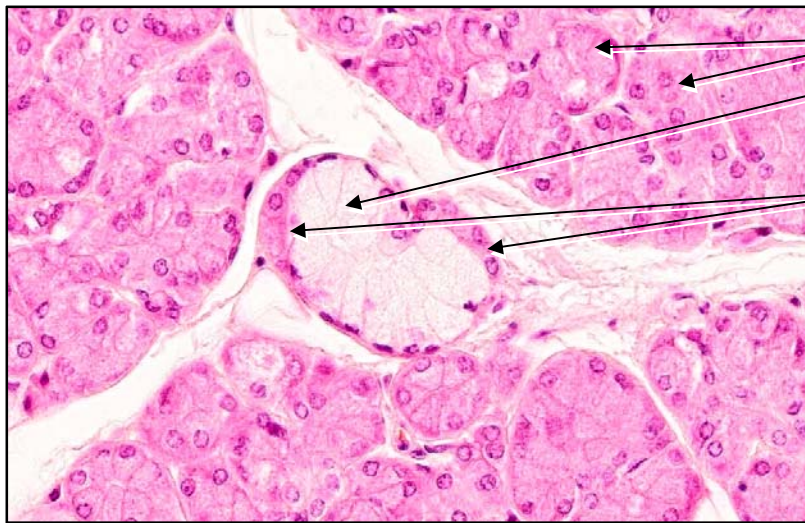


Anschnitt von drei Lobuli (Läppchen) mit einem grösseren interlobulären Ausführgang
arterielles Gefäss

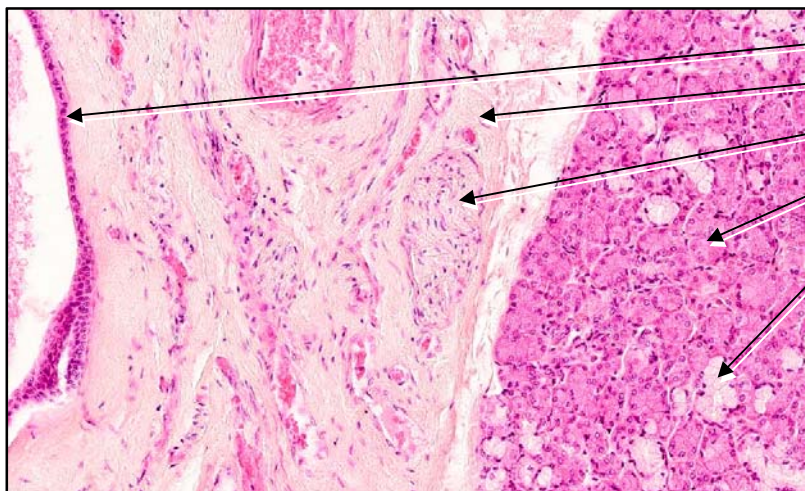


seröse Drüsenendstücke
muköser Drüsentubulus
seröse Halbmonde (Kappen)

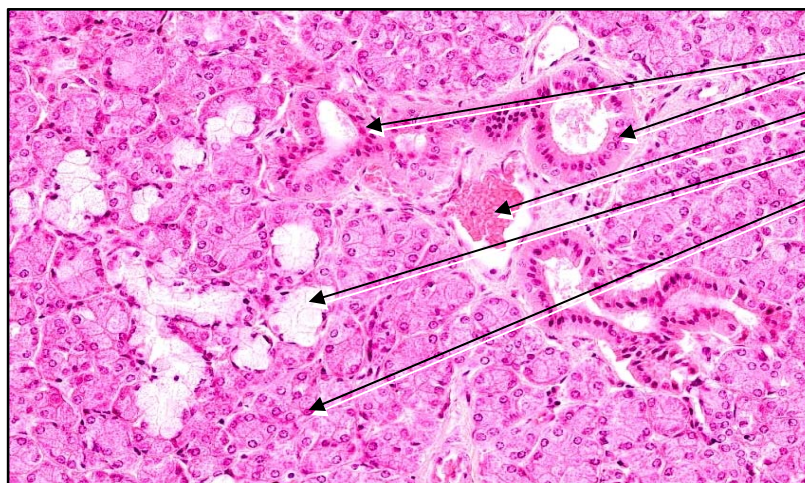
Glandula submandibularis



- seröse Drüsenendstücke
- muköses Drüsenendstück
- seröser Halbmond (Kappe)



- Ausführungsgang im interlobulären Bindegewebe
- Nervenfasern
- seröse (Mehrheit) und muköse Drüsenendstücke



- intralobuläre Sekretrohre
- Blutgefäss (Vene)
- muköse Drüsenendstücke
- seröse Drüsenendstücke